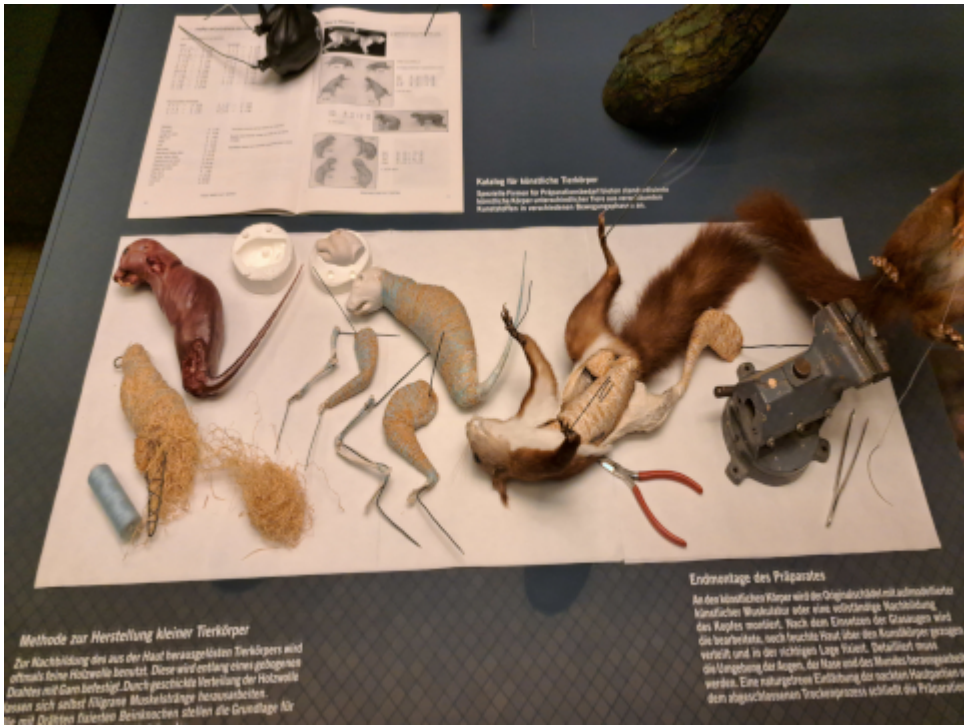


**Taxidermie
Durchtränkung
Kleinsäugers**

**oder:
des**





Methode zur Herstellung kleiner Tierkörper

Zur Nachbildung des aus der Haut herausgehenden Tierkörpers wird oftmals eine Holzschale benutzt. Diese wird entlang eines zylindrischen Drahtes mit Gaze befestigt. Durch geschickte Verteilung der Holzteile lassen sich selbst filigrane Muskelstränge herzustellen. Die mit Gaze fixierten Beinröhren stellen die Grundlage für

Katalog für künstliche Tierkörper

Bestimmte Formen für Präparatenschilder sind ebenfalls bereits im Katalog enthalten. Diese sind ebenfalls in verschiedenen Größen erhältlich.

Endmontage des Präparates

Am dem künstlichen Körper wird der Originalschädel mit aufmalbaren künstlichen Werkzeuge oder eine vollständige Nachbildung des Kopfes montiert. Nach dem Einsetzen der Glasaugen wird die Haut fixiert, nach feuchter Haut über den Mundkörper gezogen verlegt und in der richtigen Lage fixiert. Detailliert muss die Montage der Augen, der Nase und des Mundes korrigiert werden. Eine naturgetreue Erlebung des rechten Hauptparties ist durch abgeschlossener Trocknungsprozess sichert die Präparation



Jetzt weiß ich, wie man Eichhörnchen ausstopft, falls das mal nötig sein sollte.