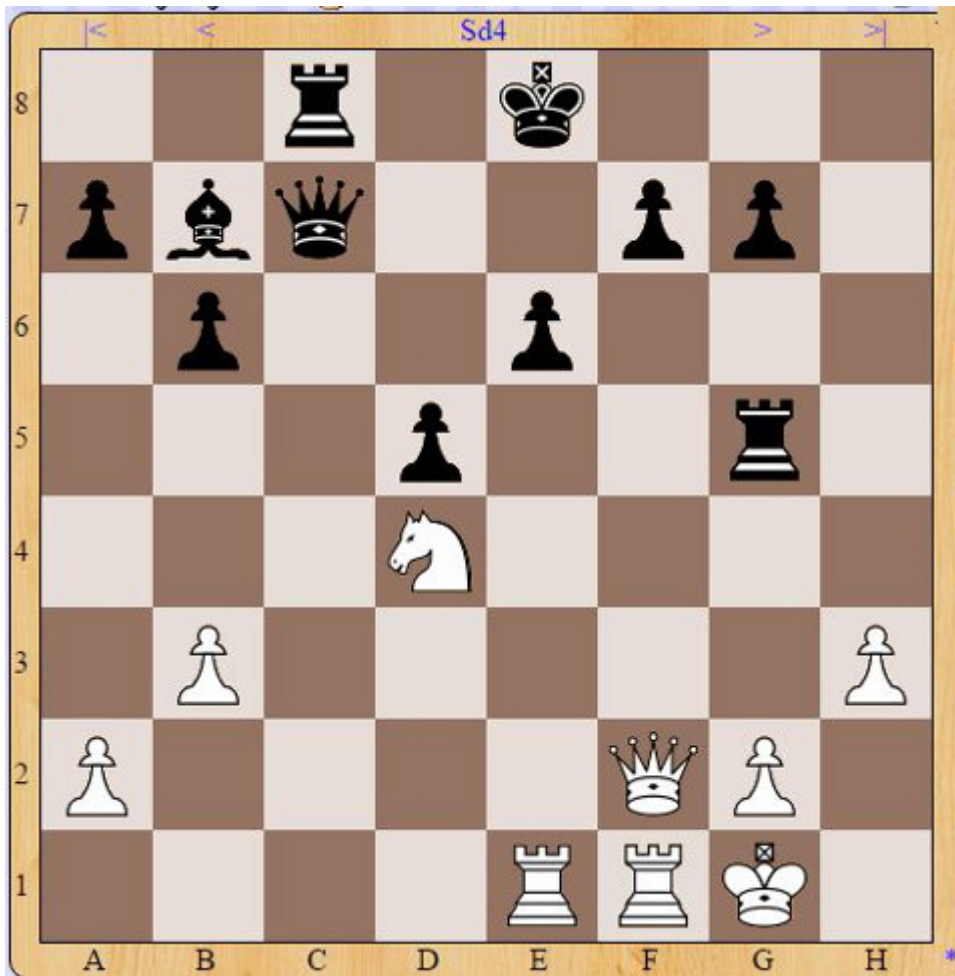


# Hat Schwarz noch eine Chance?



Ich hatte den Springer auf d4 gezogen. Es folgte Dd6? 25.Dxf7+ Kd8 26.Sxe6+ und Schwarz gab auf. Glück gehabt, beim Blitz braucht man Intuition. Ich hatte das Mittelspiel schon fast vergeigt und zwei Bauern weniger. Wenn ich mir aber die Stellung so ansehe: Hat Schwarz überhaupt eine Chance, entweder dem Matt oder dem Qualitätsverlust zu entrinnen? Auf 24... De7 folgte 26. Sxe6!