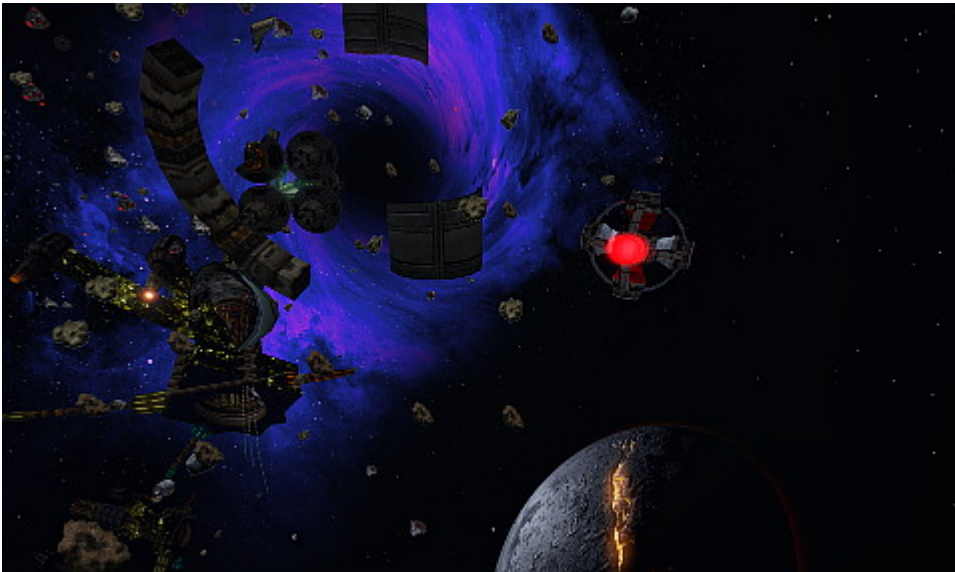


# Lost in space near Tannhauser's Gate



Natürlich habe ich zu Neujahr nichts Vernünftiges gemacht. Hier schweben mein Avatar und zwei Begleiterinnen (USA, Wales) irgendwo (innerhalb der Reste eines explodierten Raumschiffs) in der Nähe von [Tannhäuser's Gate](#) (der Link: nicht exakt das Environment, was ich 2008 gekauft hatte) herum. Nur humanistisch Gebildete wissen natürlich, was [Tannhäuser's Gate](#) ist – the most epic movie scene ever! ([Tannhäuser](#) – mit „ä“ und ohne „Gate“ – sollte man auch kennen.)