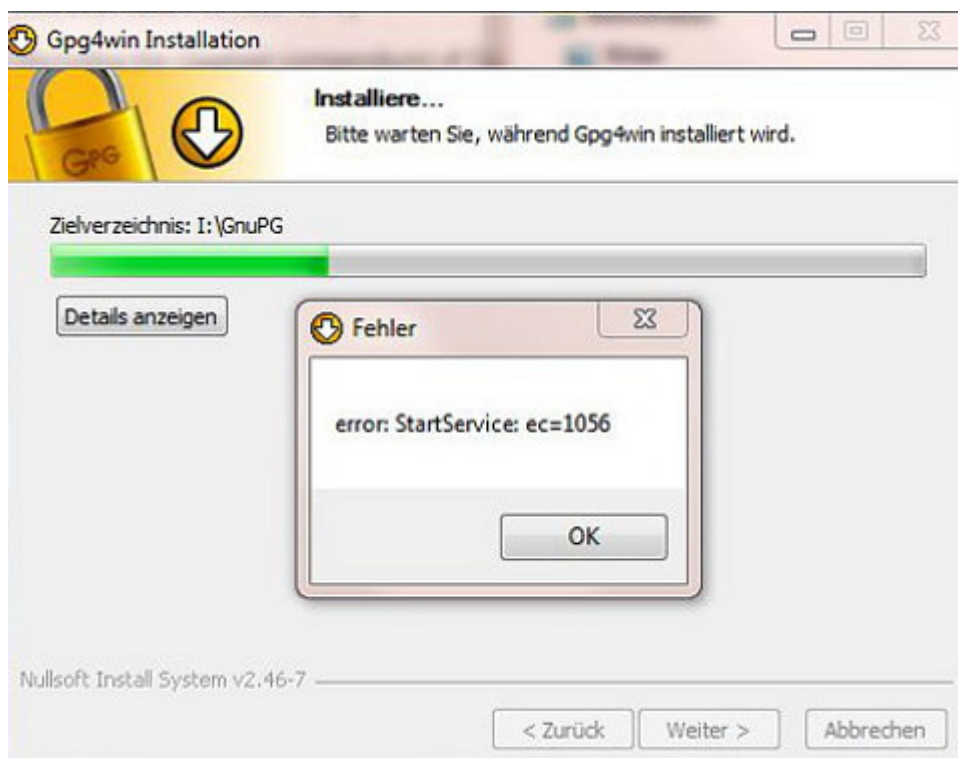


Error: StartService: ec=1056



Weiß jemand, was diese lustige und folgenlose Fehlermeldung bedeutet? Ich schreibe gerade an einem Tutorial, wie man E-Mails verschlüsselt, und habe [Gpg4win-Vanilla 2.1.1](#) auf einen USB-Stick installiert (unter Windows7), einfach um zu sehen, was so passiert und ob *Thunderbird Portable*, das ebenfalls dort zu Übungszwecken ist, eventuell herumzickt.