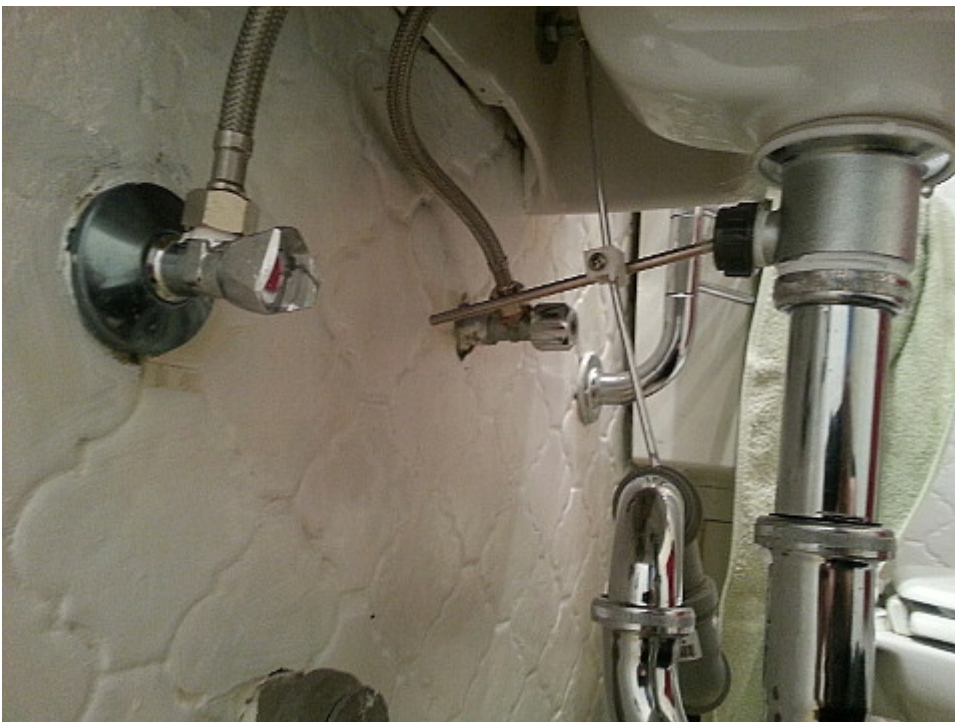


# Und nun zu uns, Plaste und Elaste von Obi!



Heute habe ich alles noch mal in Einzelteile zerlegt, will sagen: den [Ceravid](#) Waschtisch-Einhebelmischer (wer denkt sich so was aus?).

Bei [Obi](#) kostete der samt Zubehör 69,99 Euro. Ich frage mich, mit was Obi die erpresst, da man bei Ceravid *ohne* Zubehör schon mindestens 50 Euro hinblättern muss?!

Die Öffnung des Abflusskelchs riss schon bei der Montage ab. War halt Plaste und Elaste. (Vgl. Bild oben, der rote Pfeil) Ich bin kräftig, aber ein bisschen Muskelkraft sollte so ein Teil doch aushalten? Ich muss ja wohl mit einer Rohrzange arbeiten dürfen, und ich war vorsichtig. Also musste ich für 20 Euro mehr einen neuen Kelch besorgen (oberes Bild Mitte), der aber jetzt aus Metall ist und nicht kaputt geht, wenn man ihn scharf anblickt oder ein Werkzeug in seine Nähe gerät. Mein salopp formulierter unmaßgeblicher Rat für Heimwerker: Plastikgewinde sind sowieso immer für'n Arsch.

Und wer sich die Exzenterstange ausgedacht hat, gehört auch ausgepeitscht. Kann man da nicht was Besseres erfinden? Das sieht ja unmöglich aus, so ein Gestänge unterm Waschtisch.

Jetzt habe ich auch alles mit Teflonband abgedichtet, obwohl mir das gute alte Hanf allein schon aus weltanschaulichen Gründen näher steht.

Und siehe, alles war gut und tropfte nicht.