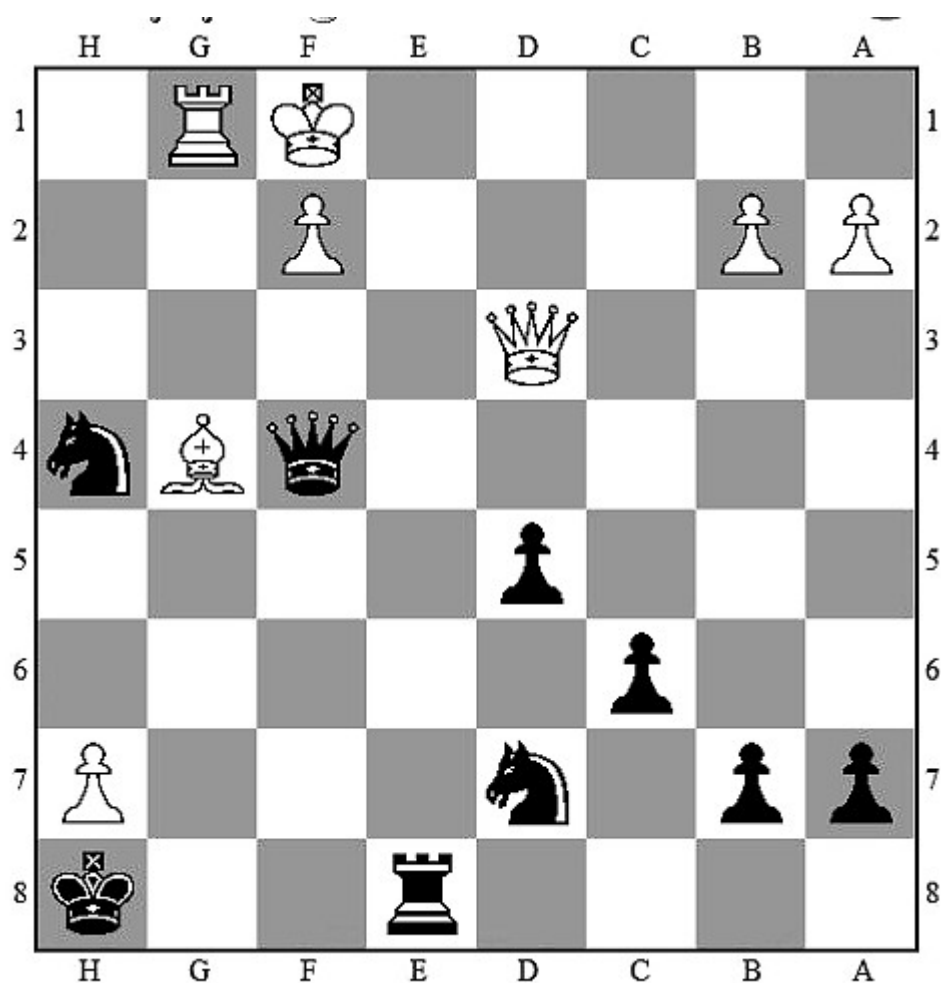


Könnte Weiss noch gewinnen?



Weiß ist am Zug. Ich hatte die schwarzen Steine und gewann.
Aber hätte Weiß noch den Kopf aus der Schlinge ziehen können?

Ich spiele online nur Blitzschach, also 15 Minuten Bedenkzeit insgesamt. Der Weiße sah immerhin, dass Ld7+ nicht geht – wegen Dc1 matt. Eine sehr interessante Stellung: Weiss zog Dd1, ich antwortete Se5. Nach wenigen Zügen gab Weiss dann auf.