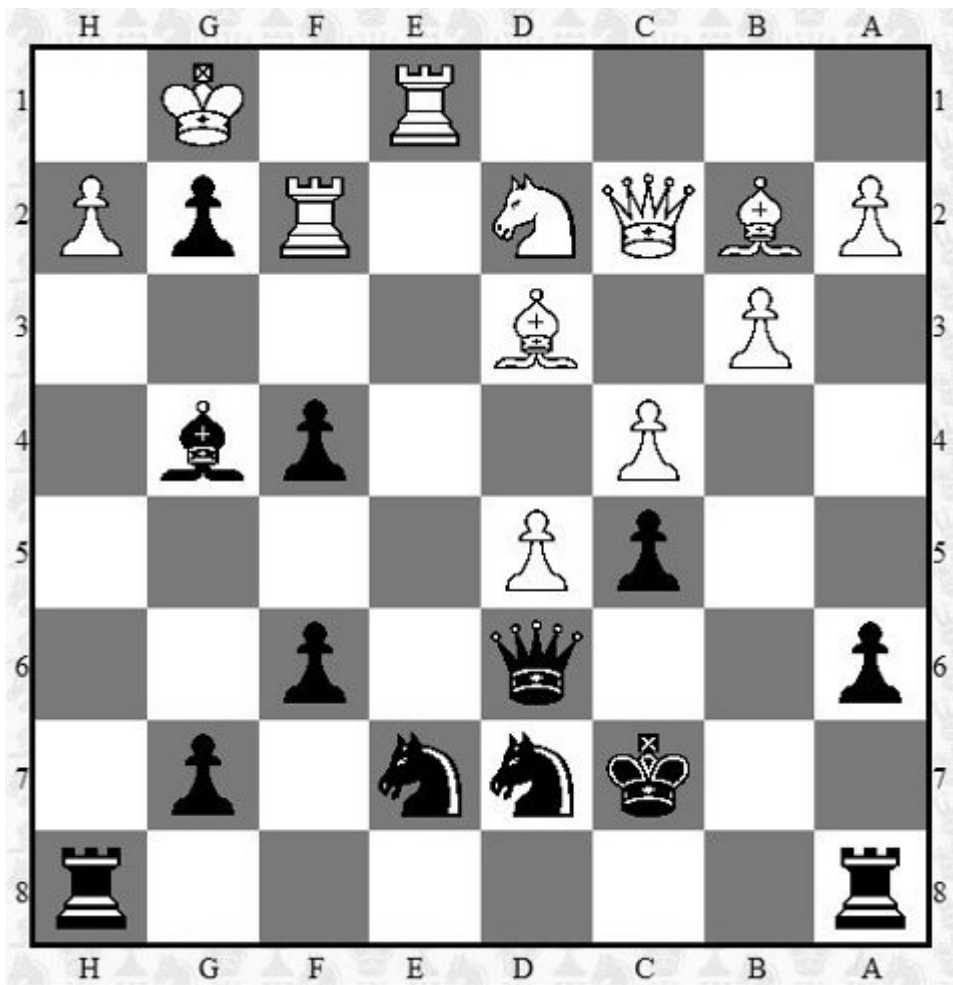


# Turmopfer



Ich bin leider kränklich, stark verschnupft, und am ersten Tag röchelt man bekanntlich am meisten. Daher hier eine nette Partie: Ich zog Th8xh2, Weiß antwortete Kxh2 – und verlor sofort. Bf3+ machte die Sache klar, denn auf Kg1 folgt Ta8-h8 mitt Mattdrohung im nächsten Zug. Dagegen gibt es kein Mittel mehr.