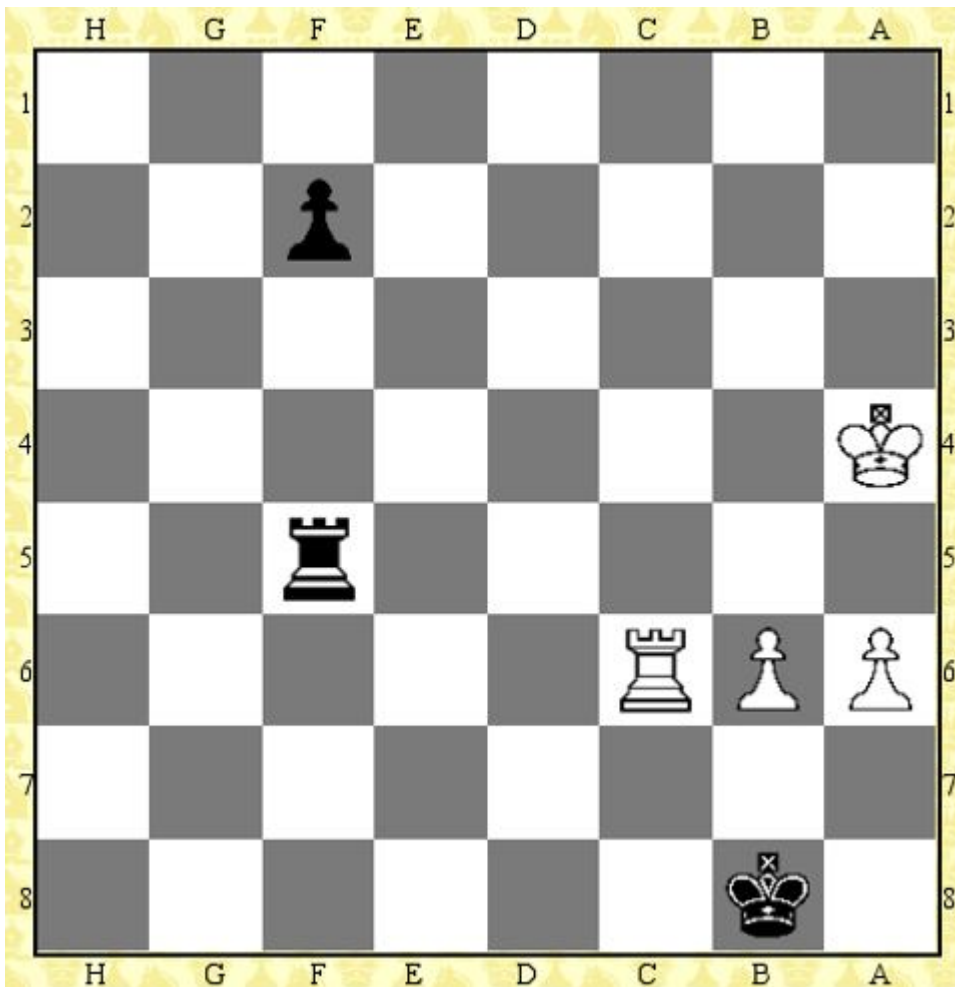


# Erbitterter Kampf bis zum letzten Zug



Heute habe ich mir mit den schwarzen Steinen eine wunderschöne Partie mit einem gleichstarken Gegner geliefert, die erst in der letzten Sekunde und mit dem letzten Zug entschieden wurde. Schön, weil beide kaum Fehler gemacht haben – außer meinem Lapsus im 50. Zug, den ich aber ausbügeln konnte. Ich spiele mit Schwarz oft [Königsindisch](#) auf d2-d4; wenn der Weiße sich damit nicht auskennt, kann man oft unverhoffte und erfolgreiche Ausfälle aus dem anfänglich defensiven Steine-Verhau machen. Zum Glück hat er nicht den „Vierbauernangriff“ gewählt, mit dem habe ich immer meine liebe Not. Mit meinem 18. Zug habe ich den starken Angriff des Weißen endgültig abgeblockt. In den fünfziger bis siebziger Jahren war Königsindisch eine der bevorzugten Spielweisen in der

Weltelite. Meine [Elo-Zahl](#) ist jetzt übrigens kurzzeitig auf 1683.