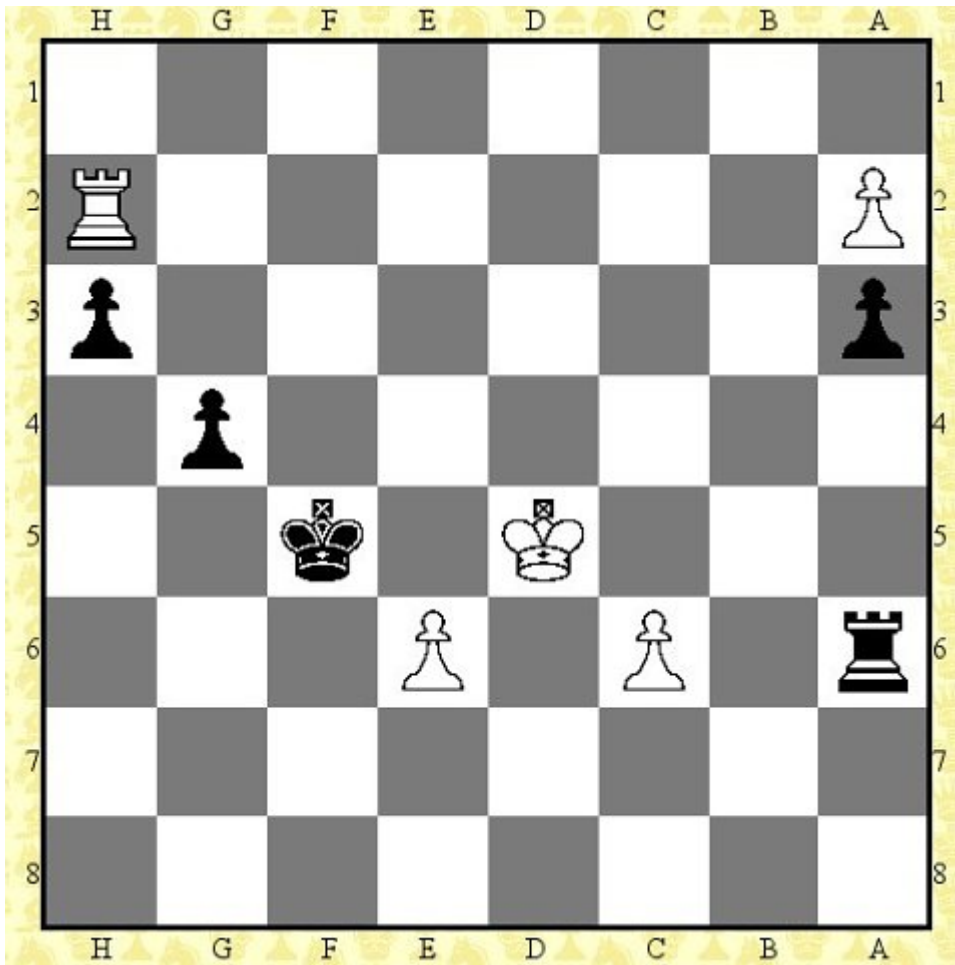


Schwarz am Zug



Das war knapp. Ich hatte die schwarzen Steine, war am Zug und schlug mit dem Turm den Bauern auf c6; Weiß schlug den Turm – und verlor. Die beiden Freibauern sind nicht aufzuhalten, wenn man den weißen König davon abhält, den Turm zu unterstützen. Hätte der Weiße jedoch meinen Turm nicht geschlagen, sondern zunächst auf f2 Schach geboten, hätte ich vermutlich schnell verloren, weil der Bauer auf der e-Linie nicht mehr zu stoppen ist. Ich spiele aber ausschließlich Blitzpartien mit jeweils 15 Minuten Bedenkzeit. Das ist gut für die Konzentration.